


Guide d'utilisation et d'entretien

Portes d'entrée
Aluminium / Acier / Mixte

Ce document est interactif et contient
des liens cliquables. 

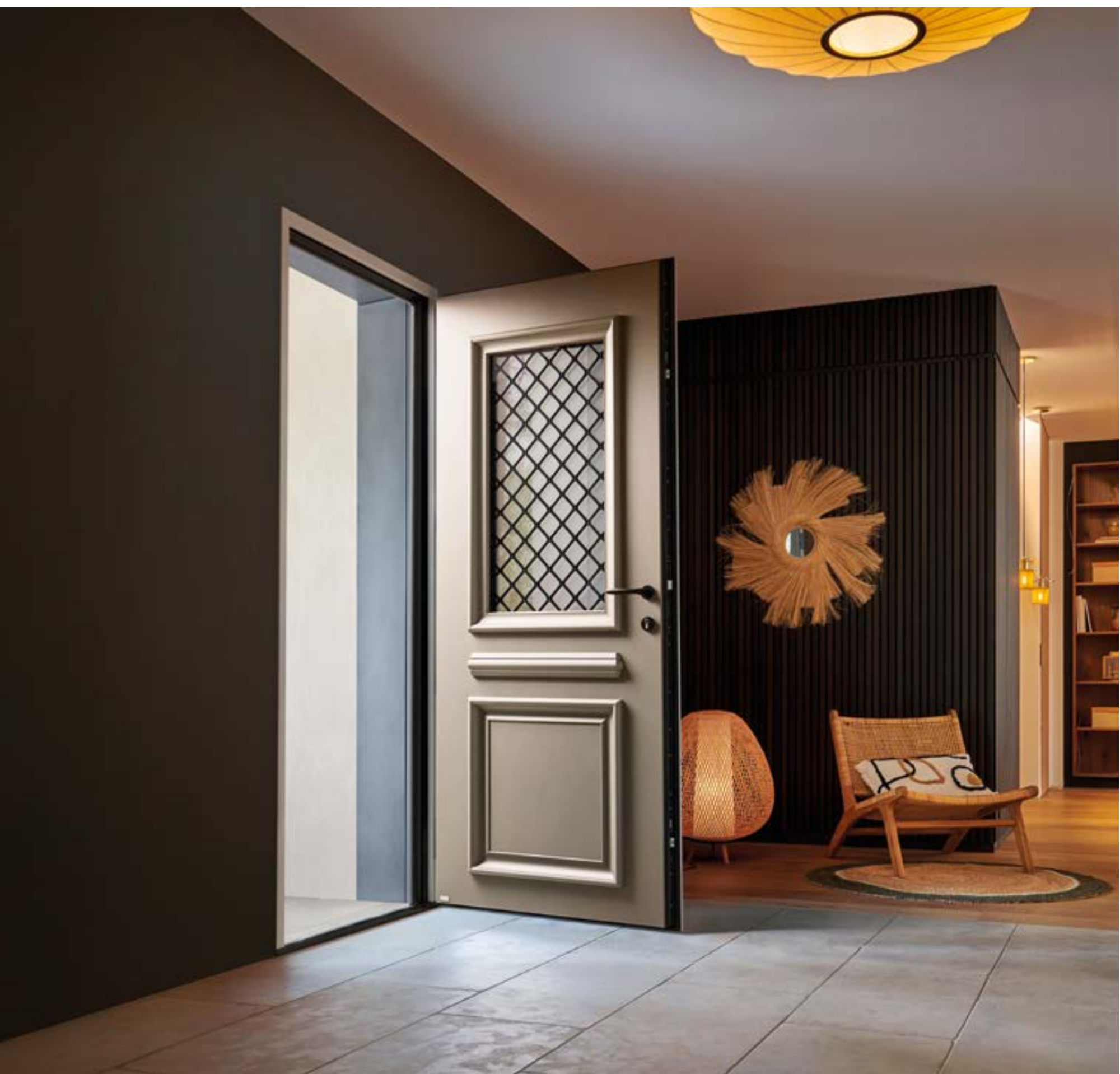
BeL'M

Vous avez choisi une porte d'entrée Bel'M

et vous avez fait le bon choix !

Forts de plus de 45 ans d'expertise dans le domaine de la porte d'entrée, nous proposons **une large gamme de portes d'entrée sur mesure**, allant du contemporain au classique, pour s'adapter à tous les styles et besoins.

Nos portes d'entrée sont distribuées dans toute la France à travers notre réseau de revendeurs de confiance.





100%

de nos portes sont fabriquées en France

4

matériaux de portes d'entrée
(Alu/Acier/Bois/Mixte)

1400

salariés avec un SAV et un service
design intégrés

45

années de savoir-faire menuisier

Le sommaire

Votre porte Bel'M

L'entretien

Les réglages

Les garanties

Connaissez-vous votre porte Bel'M ?

Vous avez fait l'acquisition d'une porte d'entrée Bel'M, mais la connaissez-vous vraiment ?

Pour tirer le meilleur parti du guide d'utilisation et d'entretien, laissez Marie, notre experte produit, vous présenter le vocabulaire essentiel et les notions clés pour une **utilisation optimale de votre porte d'entrée.**

Cliquez sur la vidéo ci-dessous pour en savoir plus !



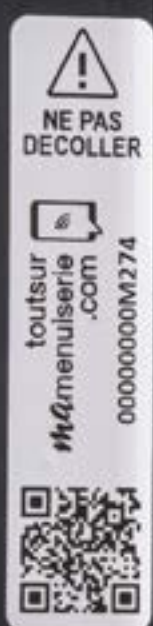
L'étiquette Tout Sur Ma Menuiserie

Sur votre porte d'entrée se trouve probablement une **étiquette « Tout Sur Ma Menuiserie »** si vous l'avez achetée entre 2019 et aujourd'hui. Selon la conception de votre porte, cette étiquette peut être placée **sur le dormant, sur le vantail côté fiche, ou près de la serrure.**

En scannant le QRCode de cette étiquette à l'aide de votre smartphone, vous pourrez accéder à **toutes les informations essentielles** sur votre porte d'entrée : informations techniques, performances, entretien, garanties et bien plus encore.



Cliquez pour découvrir le tutoriel :
Utiliser l'étiquette Tout Sur Ma Menuiserie



L'entretien

Portes d'entrée

Aluminium / Acier / Mixte

[Retour au sommaire](#)



L'entretien de la porte d'entrée

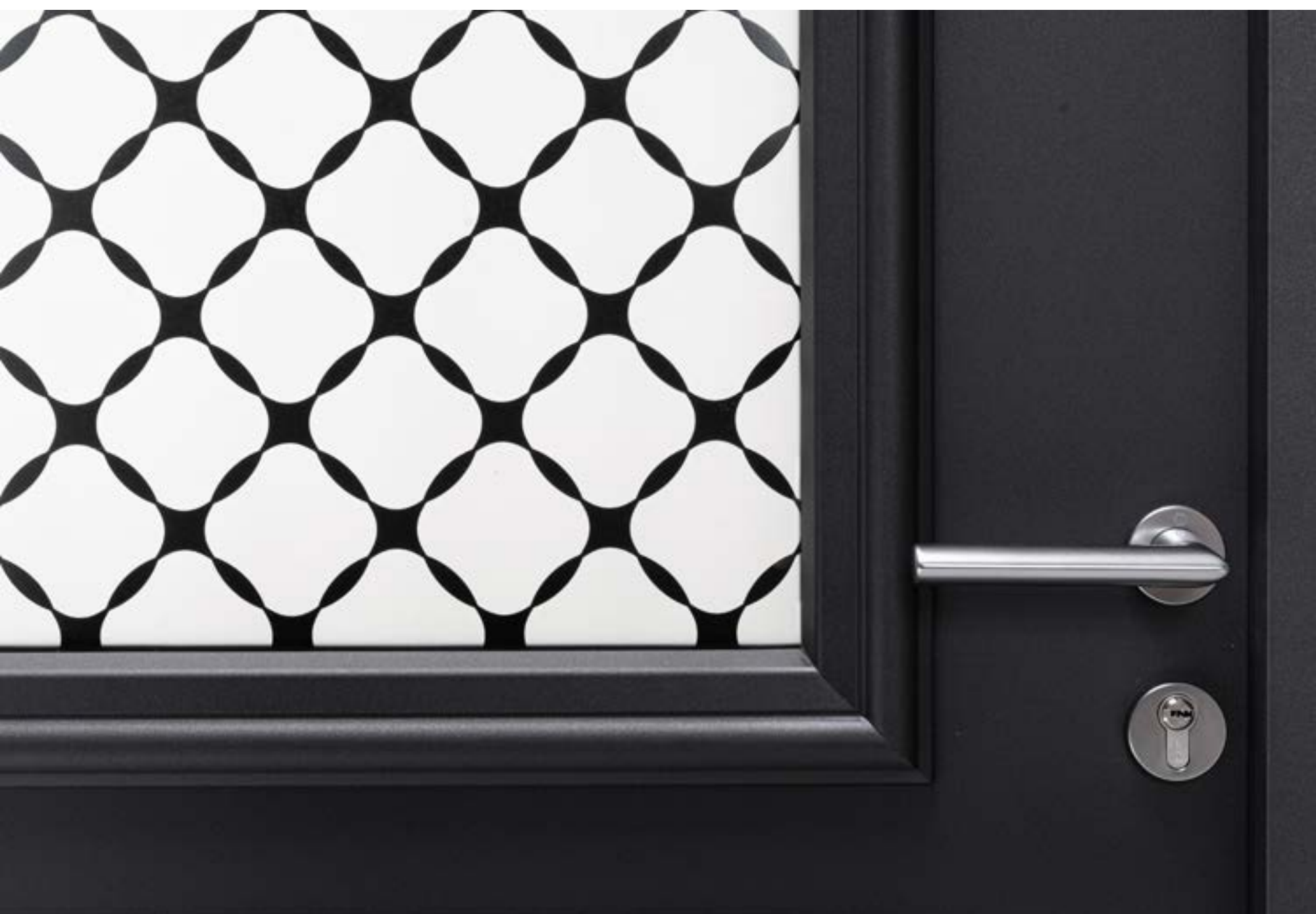
Parce que votre porte d'entrée a tant de belles histoires à vivre, **il est important de l'entretenir régulièrement** pour assurer sa longévité.

En fonction de l'environnement dans lequel se situe votre porte d'entrée, sa fréquence d'entretien variera.

Nous vous recommandons de **réaliser cet entretien par temps couvert** et d'éviter les fortes chaleurs ainsi que les expositions directes au soleil.

IMPORTANT

Attention aux risques de brûlures ! Les teintes foncées absorbent la chaleur. En cas d'exposition au soleil, la porte peut atteindre des températures élevées, pouvant provoquer des brûlures en cas de contact prolongé.



Fréquence d'entretien



Bord de mer (rayon de 20 km)

1 fois / mois



Zone urbaine dense / zone industrielle

5 fois / an



Zone urbaine peu dense / zone rurale

2 fois / an

Le nettoyage de la porte d'entrée

Matériel nécessaire

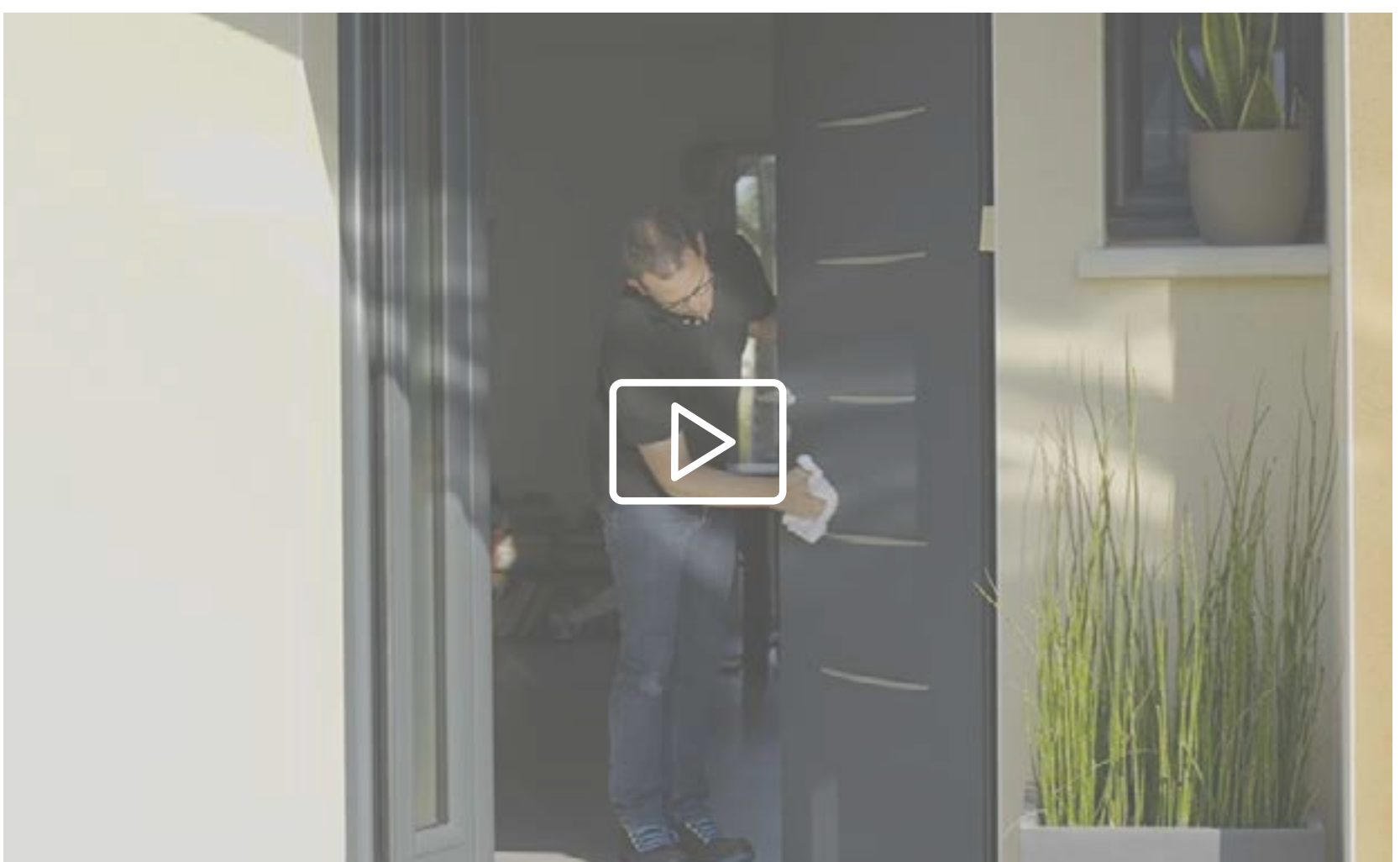
- 2** chiffons microfibres
- 1** récipient d'eau tiède
- 1** plumeau
- 1** aspirateur

MATERIEL INTERDIT

L'utilisation de nettoyeurs haute pression / vapeur / éponges abrasives. Les produits agressifs : hydrocarbures (WD40), anti-mousses, acides (acide acétique) ou les solvants (acétone, white-spirit).

Tous ces produits sont interdits sur la porte, mais également sur les zones environnantes.

Cliquez sur le visuel ci-dessous pour consulter le tutoriel vidéo.



Retrouvez le tutoriel en version écrite ci-dessous.

Préparer la porte d'entrée pour un nettoyage optimal

1. Enlevez la poussière autour de votre porte d'entrée à l'aide d'un plumeau, puis aspirez celle présente sur le seuil de la porte avec un aspirateur.

2. Débouchez les trous d'évacuation de votre porte d'entrée à l'aide d'un cure-dent.

Ces trous se trouvent sur certaines portes d'entrée sur la face extérieure, au niveau du seuil et/ou dans le creux du châssis ouvrant, si votre porte en est équipée.

Ils sont indispensables à l'écoulement de l'eau et doivent être régulièrement nettoyés pour retirer les poussières accumulées.



3. Enlevez les impuretés présentes dans les joints de votre porte d'entrée, puis nettoyez-les en passant un chiffon doux humidifié d'eau tiède.

Le joint peut également être recouvert d'une fine pellicule de talc, qu'il est possible de nettoyer de la même manière. Répétez cette opération sur le seuil de votre porte.

IMPORTANT

Ne jamais peindre les joints ou appliquer un produit de finition.



4. Si votre porte d'entrée est vitrée, **nettoyez le vitrage** de la même manière qu'à votre habitude.

IMPORTANT

Veillez à bien vous concentrer sur le vitrage et à rincer et essuyer toute coulure en dehors de celui-ci.

Nettoyer la porte d'entrée

1. Humidifiez un chiffon microfibre avec de l'eau tiède et passez-le sur toute la surface extérieure de votre porte, y compris sur les décors et quincailleries*.

2. Une fois la surface nettoyée, utilisez le chiffon microfibre sec pour **essuyer l'ensemble de la porte**, ainsi que les décors et quincailleries*.

**Sont concernés les décors suivants : inox, gris métallisé, miroir, aluminium, laqué, céramique, bois, plastique, HPL... Et les quincailleries suivantes : inox, laiton, aluminium, laqué.*



Si la face intérieure de votre porte d'entrée est en aluminium ou en acier, **répétez l'opération sur la face intérieure.**

Si l'intérieur de votre porte est en bois, référez-vous au **guide utilisateur bois en cliquant ci-dessous.**

[Consulter le guide utilisateur pour les portes Bois](#)

L'entretien de la serrure

Pour assurer le bon fonctionnement de votre serrure, il est recommandé de **l'entretenir deux fois par an**. Lubrifiez les différents points de verrouillage ainsi que le barillet de la porte à l'aide d'un lubrifiant spécialement conçu pour les cylindres de serrure.

Pour ce faire, veuillez suivre attentivement le tutoriel dédié.



Cliquez pour découvrir le tutoriel :
Lubrifier la serrure et le barillet de la porte d'entrée



Les réglages

Portes d'entrée toutes gammes

[Retour au sommaire](#)



Les réglages de votre porte d'entrée

Après avoir installé votre porte d'entrée, **votre installateur doit procéder à différents réglages** et vérifications :

1. Retirer les protections de la porte, y compris la pellicule bleue présente sur l'étiquette du logo en bas de la porte.

2. Installer la poignée et les accessoires.

3. Enlever toutes les **cales de jeu** présentes dans le seuil, dans les feuillures de l'ouvrant et du dormant, ainsi que sur les serrures.



4. Nettoyer les profils du dormant et de l'ouvrant, ainsi que le seuil, en éliminant tout dépôt éventuel d'enduit, de mortier, de mastic ou de poussière, et s'assurer que les trous d'évacuation d'eau du seuil ne sont pas obstrués.

5. Effectuer une nouvelle vérification du bon fonctionnement de la porte et affiner le réglage si nécessaire.

Ces différentes vérifications permettront **une installation soignée et un fonctionnement optimal** de votre porte.

Si votre porte d'entrée présente un dysfonctionnement, vérifiez que les étapes ci-dessus ont été réalisées. Si le problème persiste, il est probable qu'il s'agisse d'un mauvais réglage.



Votre porte d'entrée a des difficultés à ouvrir ou fermer ?

De l'air s'infiltre à travers votre porte d'entrée ?

Votre porte d'entrée rebondit à la fermeture ?

Si vous êtes concerné par l'une de ces interrogations, cela signifie que **votre porte d'entrée nécessite un réglage** des fiches ou de la serrure.

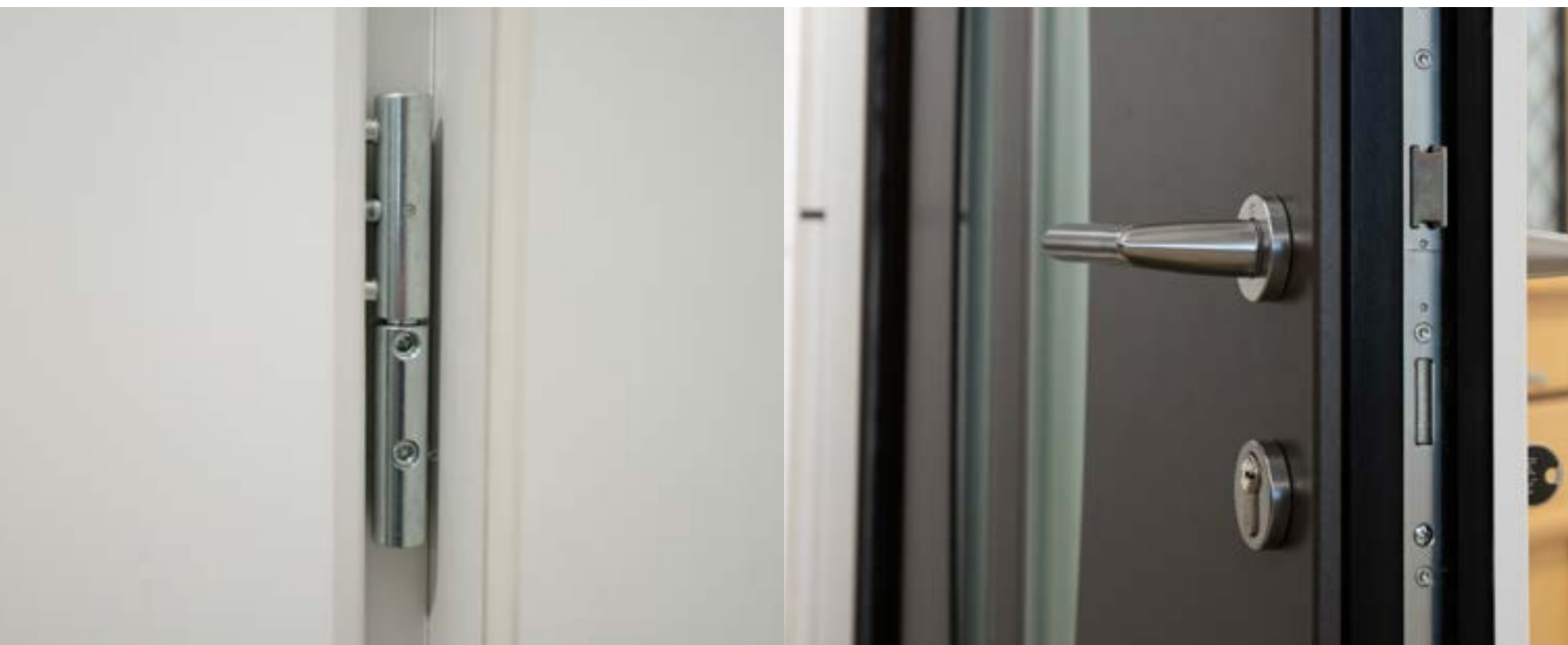
Explorez nos deux articles dédiés pour réaliser le bon réglage.



Cliquez pour découvrir le tutoriel :
Régler les fiches tridimensionnelles et les fiches SFS



Cliquez pour découvrir le tutoriel :
Régler la serrure de sa porte d'entrée



Les aides au démontage

Pour entretenir efficacement votre porte d'entrée, il peut être nécessaire de **démonter certaines quincailleries** ou de dégondrer votre porte d'entrée.

Pour vous accompagner dans ces démarches, nous avons créé des tutoriels dédiés.



Cliquez pour découvrir le tutoriel :
Dégondrer sa porte d'entrée



Cliquez pour découvrir le tutoriel :
Démonter sa poignée/barre de tirage



Cliquez pour découvrir le tutoriel :
Démonter les accessoires



Le paramétrage de la domotique

Si vous avez opté pour une **serrure motorisée**, il se peut que vous ayez besoin des notices associées au paramétrage de vos organes de commandes.

Que vous ayez opté pour l'ouverture à la radiocommande, le lecteur d'empreinte radio, le lecteur de clavier à code ou le lecteur de badge radio, découvrez toutes les étapes à suivre pour **paramétrer au mieux votre ouverture motorisée**.



Cliquez pour découvrir le tutoriel :
Paramétrer sa serrure motorisée



Les garanties

Portes d'entrée toutes gammes

[Retour au sommaire](#)



Les garanties

Nos innovations constantes permettent d'améliorer régulièrement la durée de nos garanties. Ces garanties sont **destinées à nos revendeurs professionnels** et prennent effet dès la livraison de la porte d'entrée chez ces derniers. Le remplacement ou la réparation de votre produit **ne modifiera pas le régime de garantie** et n'en prolongera pas sa durée.

Consultez toutes **les garanties applicables** à ce jour sur nos portes d'entrée, ainsi que l'historique des garanties depuis 2012 via le lien ci-dessous.



Cliquez pour découvrir le tutoriel :
Les garanties des portes d'entrée



Vous rencontrez un problème ?

Si vous rencontrez un problème avec votre porte d'entrée, rapprochez-vous de votre revendeur. Il analysera votre problème et ouvrira un dossier auprès de notre SAV si nécessaire. Consultez la démarche à suivre en [cliquant ici](#).

Au plus près de vous

Chez Bel'M, **la satisfaction client est notre priorité.** Nos conseillers en ligne sont à votre disposition pour vous accompagner et répondre à toutes vos interrogations liées à votre produit.



Échangez en direct via le chat en ligne

Du lundi au vendredi, échangez de 9h à 18h via la bulle de chat présente sur notre [site internet](#).



Demandez à être rappelé

Utilisez le [formulaire de contact](#) pour envoyer un message ou demander à être rappelé par l'un de nos conseillers.



Rejoignez-nous sur les réseaux sociaux

Pour être informés des dernières nouveautés, suivez-nous sur les réseaux sociaux : [Instagram](#), [Facebook](#), [Pinterest](#), [Youtube](#).

